

**tirabo**

Gestaltung beginnt mit Licht

# Report

Ausgabe Nr. 69 | Frühjahr 2026

tirabo ist ein modulares Lichtsystem für Architektur. Die Opti-Lens®- Einzeloptik liefert ruhige und brillante Lichtwirkung – ideal für Bildschirmarbeitsplätze. Sie lässt sich zum Lichtband oder zur Struktur kombinieren; Sensorik, Notlicht und weiteres sind integrier- oder nachrüstbar. 1:1 passend für 100/200-Paneeldecken, optimiert für einfachen Komponententausch.

Made in Germany, ENEC.

7 Jahre Garantie



## Liebe Kund:innen, liebe Partner:innen,

Im Zentrum unseres Handelns stehen Menschen, Innovation und Verantwortung – Werte, die Sonepar weltweit in ihrer Purpose-Strategie verankert hat: „Powering Progress for Future Generations“ und die mit klaren, konzernweiten Nachhaltigkeits- und Leistungszielen untermauert werden. Dazu gehören ambitionierte Verpflichtungen, unter anderem in den Bereichen kontinuierliche Weiterbildung, Chancengleichheit und Klimaschutz, mit denen wir als führender Elektrogroßhändler eine Vorreiterrolle einnehmen und gleichzeitig den Weg in eine nachhaltige Zukunft gestalten.

Gerade in Österreich, wo wir tief mit dem Markt, unseren Kund:innen sowie dem regionalen Handwerk verwurzelt sind, bedeutet diese Verantwortung vor allem eines: Nähe zeigen – im Denken und im Handeln. Dies umfasst nicht nur unser nachhaltiges Produkt- und Serviceportfolio, sondern auch

die Förderung von Talenten und Führungsnachwuchs innerhalb unseres Unternehmens.

In diesem Sinne freue ich mich besonders, mit der Neubesetzung unserer Niederlassungsleitung durch unsere junge Kollegin Florenzia Madl einen weiteren Schritt in Richtung Zukunftsfähigkeit zu gehen. Mit frischen Ideen, digitaler Affinität und ausgeprägtem Führungsanspruch steht sie beispielhaft für eine neue Generation an Führungspersönlichkeiten bei Sonepar Österreich, die unsere Unternehmenswerte emotional verkörpern und zugleich strategisch weiterentwickeln.

Teamkultur und zukunftsweisende Geschäftsmodelle ist Ausdruck dessen, wie wir unsere globalen „Commitments“ auf lokaler Ebene leben: Verantwortung für Menschen und Umwelt übernehmen, Innovation gestalten und nachhaltig wachsen – gemeinsam und mit klarer Vision.

Ich lade Sie ein, mit dieser Ausgabe des Sonepar Reports einen tiefen Einblick in unsere Aktivitäten, Initiativen und Erfolge zu gewinnen – getragen von dem Willen, Mehrwert zu schaffen: für unsere Partner:innen, unsere Mitarbeitenden und für die Gesellschaft.

Mit den besten Grüßen,

**Nedeljko Bubic**  
Vertriebsleitung Region Süd-Ost

## Sonepar

- 01 **Erfolgreicher Auftakt** Das war unser Sonepar ImPuls Süd
- 02 **ImPuls West** Interview mit Ali Yildirim
- 03 **Neue Mitarbeiter:innen**
- 04 **Soneplanet 2026** bringt nachhaltige Impulse
- 05 **Sonepar Services**
- 07 **Der Sonepar Campus** setzt neue Maßstäbe
- 08 **Neue Niederlassungsleiterin** Florenzia Madl • **Sonepar E-Helfer**
- 09 **Sonepar Siresca**

## Starke Partner:innen

- 09 **OBO Bettermann:** Die Komplettlösung für Photovoltaik Anlagen
- 10 **Philips** Die neue CoreLine Feuchtraumleuchte gen3
- 11 **Smartfox** PRO Charger 2 • **Schletter** Schletter Creator
- 12 **Indexa** Herdwächter • **Siemens** FI-Schutzschalter Typ F
- 13 **Esylux** Wandpräsenzmelder BASIC BMS DALI-2
- 14 **Primo** Klick und fertig
- 15 **Bosch** Expert
- 16 **Leuchtwurm** Helio • **TempLED** RayBeam V2 Leuchten
- 17 **Etherma** eFLOW
- 18 **Kopos** 100 Jahre perfekt versteckte Energie • **Dietzel Univolt** Einfache Montage mit einem Klick
- 19 **Intercable Tools** Handwerkzeuge • **Haupa** Verbindungen, auf die Verlass ist
- 20 **PC Electric** eMobility Ladeinfrastruktur
- 21 **Btcino** Video-Türsprechanlage Classe 300X
- 22 **Neuheiten** TempLED • Tele-Haase • Devi By Danfoss
- 23 **Ledvance** Direct Easy
- 24 **Metz Connect** RJ45 Anschlussdosen
- 25 **Pracht** Pracht Infinity
- 26 **Busch-Jaeger** Design trifft Nachhaltigkeit
- 27 **K2** MyK2RoofHook
- 28 **Kindermann** Alles, was Medientechnik braucht
- 29 **Sonepar Purpose**

Herausgeber  
Sonepar Österreich GmbH  
Gaudenzdorfer Gürtel 67  
1120 Wien  
[www.sonepar.at](http://www.sonepar.at)

Ausgabe 69  
Frühjahr 2026

Redaktion  
Ivana Lovrić-Anušić

[marketing@sonepar.at](mailto:marketing@sonepar.at)

Grafik & Design  
Roman Cherednichenko

Druckerei  
Druckeria GmbH  
Schotterweg 24  
2483 Weigelsdorf

Auflage  
5.000 Stück

## Erfolgreicher Auftakt:

# Das war unser Sonepar ImPuls Süd

Der traditionelle Sonepar Partnertreff wird seit diesem Jahr unter dem Namen „Sonepar ImPuls“ als neue Veranstaltungsreihe abgelöst. Mehrere regionale Events mit kürzeren Anfahrtswegen schaffen größere Nähe zu den Partner:innen und fördern den Austausch auf Augenhöhe.

Den Auftakt bildete der Sonepar ImPuls Süd in der Steiermark, der mit innovativen Programmpunkten Impulse für die Branche setzte. Über 70 Aussteller:innen nahmen am 29. April beim neuen Format am Red Bull Ring teil. Wichtige Vertreter:innen der Branche vermittelten den zahlreichen Besucher:innen in verschiedenen Vorträgen Fachwissen zu aktuellen Entwicklungen und Trends.

Vorneweg: die KI-Revolution und ihre Bedeutung für die Elektrobranche. Peter Zeitlhofer teilte in seiner spannenden Keynote Tipps, wie Unternehmen KI-Chatbots und KI-Tools nutzen können, um keine wichtigen Fortschritte zu verpassen.

Mit klaren Umsetzungsschritten trug er zur Mission von Sonepar ImPuls bei: gemeinsam am Puls der Zeit zu bleiben.

Albert Zarfl, Leiter des Kompetenzzentrums Erneuerbare Energien bei Sonepar, bot in seinem Vortrag über nachhaltiges Energiemanagement hilfreiche Empfehlungen zur Verbrauchsoptimierung für Industriebetriebe und Wohngebäude. Die thematisch passende Podiumsdiskussion zur Kreislaufwirtschaft in der Elektrobranche zeigte interessierten Zuhörer:innen, wie nachhaltige Produktkreisläufe gelingen können. Einen praxisnahen Austausch ermöglichte auch die Podiumsdiskussion zum Thema Großspeichersysteme für Projekte und Betriebe.

Neben den Vorträgen konnten die Besucher:innen des Events auch selbst aktiv werden. Die einstündige Führung durch den Red Bull Ring ermöglichte einen Blick hinter die Kulissen eines der bekanntesten Motorsportstandorte Europas.

Im 46.000 m<sup>2</sup> großen Driving Center konnten die neuesten E-Modelle der Hersteller:innen Alfa Romeo, BMW von Gady, BYD und Jeep getestet werden.

Zwei F1-Simulatoren boten außerdem ein realitätsnahes Fahrerlebnis. Wir bedanken uns bei allen Teilnehmer:innen, die Sonepar ImPuls Süd zu einem Erfolg gemacht haben!

Außerdem freuen wir uns, viele von Ihnen am 01. Oktober 2026 beim ImPuls West in Alttach in Vorarlberg zu begrüßen. Im Interview auf der nächsten Seite erläutert Niederlassungsleiter Ali Yildirim, warum es als erstes Sonepar Event in dieser Größenordnung im Westen Österreichs eine besondere Bedeutung hat.





**Sonepar ImPuls West:**

01. Oktober 2026 –  
Altach

ImPuls West:

## Ali Yildirim über Chancen und Mehrwert für die Region

Nach dem erfolgreichen Eventauftakt von ImPuls Süd in der Steiermark richten wir den Blick nun in den Westen Österreichs: Sonepar ImPuls kommt im Oktober nach Vorarlberg! Ali Yildirim, Niederlassungsleiter von Sonepar Wolfurt, spricht im Interview über die Besonderheiten des neuen Eventformats und die Bedeutung für die Region.

### **Warum ist Sonepar ImPuls West ein wichtiges Signal für die Branche?**

Vorarlberg ist eine starke Elektroregion, in der die Betriebe sehr effizient und oft unter hohem Zeitdruck arbeiten. Dass ein so modernes, inspirierendes Event im eigenen Bundesland stattfindet, bedeutet daher einen großen Gewinn. So profitieren die Teilnehmer:innen von einem hochwertigen Programm aus Innovationen und Expert:innenwissen, ganz ohne lange Anreise und direkt vor ihrer Haustüre.

Das ist besonders für kleinere und mittelgroße Unternehmen ein enormer Vorteil, denn der Fachkräftemangel erhöht dort den Effizienzdruck zusätzlich. Themen wie Digitalisierung, Energie und Nachhaltigkeit werden dringender – gleichzeitig fehlt es aber an Zeit und Personal.

Ich freue mich daher besonders, dass Sonepar als erster Elektrogroßhändler eine so große Veranstaltung in den Westen bringt. Es zeigt Wertschätzung für den Markt und ist ein starkes Zeichen für die Region.

### **Welchen konkreten Mehrwert bringt das Event für den Arbeitsalltag unserer Kund:innen vor Ort?**

Aufgrund des Effizienzdrucks im Arbeitsalltag erwarten unsere Kund:innen ein Event, das kompakt, praxisnah und direkt auf ihre Bedürfnisse zugeschnitten ist. Also konkrete Lösungen, die sie bereits am nächsten Tag im Betrieb oder auf der Baustelle umsetzen können. ImPuls West ermöglicht den Besucher:innen, Innovationen hautnah zu erleben und das mit regionaler Relevanz. Die Inhalte von Sonepar ImPuls sind also auf die Herausforderungen und Chancen des Marktes abgestimmt.

Das ist besonders wichtig, da die Branche heute um ein Vielfaches komplexer ist als früher. Produkte, Systeme und Technologien entwickeln sich rasant weiter. Der Dialog zwischen Hersteller:innen und Expert:innen ist hier sehr wichtig. Herausforderungen lassen sich durch persönliche Gespräche viel schneller klären. In diesem direkten Austausch entsteht Vertrauen, das wiederum die Basis für erfolgreiche Projekte bildet.

### **Was macht ImPuls anders als klassische Messen und worauf freust du dich persönlich am meisten?**

Sonepar ImPuls verspricht: kein „Messe-Wirrwarr“, sondern konkrete Lösungen und echte Gespräche. Das Event unterscheidet sich von herkömmlichen Messeangeboten durch weniger Stand- und Showflächen, dafür mehr Live-Demos, mehr Dialog und regionale Nähe. Themen und Inhalte des Events werden daher besser als je zuvor auf den Arbeitsalltag in der Elektrobranche zugeschnitten.

Darüber freue ich mich persönlich auch am meisten. Es macht mich stolz, dass wir Kund:innen und Partner:innen in der Region nun in einer entspannten, inspirierenden Umgebung zusammenbringen. Wenn Menschen miteinander ins Gespräch kommen und neue Ideen entstehen, dann hat das Event seinen Zweck erfüllt. Damit zeigen wir, wie stark unsere Region ist und was wir gemeinsam bewegen können!

# Unsere neuen Mitarbeiter:innen



## Alexander Wieltschnig

Abholverkauf

Villach

Von Autozubehör bis zur Elektrotechnik – Alexander hat eine spannende Reise hinter sich!

Seine Karriere startete mit einer Lehre im Einzelhandel in der Autozubehörbranche, wo er auch nach dem Abschluss noch einige Jahre blieb.

Anschließend verschlug es ihn zur Firma Infineon, bei der er ganze 19 Jahre lang in der Fertigung sein Know-how unter Beweis stellte. Auf der Suche nach einer neuen Herausforderung wechselte er zum Elektrotechnik Bauer in Villach und sammelte dort rund sechs Jahre wertvolle Erfahrung.

Seit Oktober 2025 verstärkt Alexander nun unser Team in Villach. Wir freuen uns auf die gemeinsame Zusammenarbeit!



## Lisa Sizova

Vertriebsinnendienst  
Customer Service

Wien

Mit Lisa kommt echte Vertriebs Erfahrung ins Team!

Mit rund sieben Jahren Erfahrung im Vertriebsinnendienst und der Betreuung internationaler Kund:innen weiß sie genau, worauf es im Kund:innenkontakt ankommt.

Ihr Studium an der Universität Regensburg rundet ihr Profil dabei ideal ab. Diese Kombination aus akademischer Ausbildung und praktischer Vertriebs Erfahrung macht Lisa zu einer echten Verstärkung für unser Team.

Wir freuen uns, sie ab sofort im Vertriebsinnendienst Customer Service begrüßen zu dürfen!



## Bernd Möderl

Vertriebsaußendienst

Wien

Vom Einzelhandel in den technischen Vertrieb – Bernd hat den Quereinstieg mit Bravour gemeistert!

Nach einer Lehre als Einzelhandelskaufmann mit Schwerpunkt Fotografie sammelte er 14 Jahre Erfahrung im beratungsintensiven Einzelhandel.

Dieses ausgeprägte Kund:innen- und Servicegefühl brachte er nahtlos in den Elektrogroßhandel mit, wo er seit 13 Jahren erfolgreich im B2B-Vertrieb tätig ist.

Seit Oktober 2025 betreut Bernd bei Sonepar das mittlere Burgenland sowie Teile Niederösterreichs – mit Fokus auf langfristige Kund:innenbeziehungen und praxisnahe Lösungen. Herzlich Willkommen Bernd!



In Österreich tragen täglich rund 500 Mitarbeiter:innen in 14 Standorten zum wachsenden Erfolg von Sonepar bei. Wollen auch Sie Teil des Teams werden? Hier finden Sie unsere Stellenangebote:

**Wir freuen uns auf neue Mitarbeiter:innen!**



## Soneplanet 2026: Gemeinsam nachhaltig denken

Die beliebte Eventreihe Soneplanet macht auch 2026 an sechs Standorten in ganz Österreich Station. Heuer widmen wir uns wieder aktuellen Schlüsselthemen der Nachhaltigkeit. Auf Sie warten: spannende Inhalte, ein inspirierender Austausch und neue Perspektiven für die Zukunft der Branche.

In den vergangenen beiden Jahren boten die Soneplanet Veranstaltungen spannende Vorträge zu nachhaltigen Themen wie Photovoltaik-Installationen oder der Speicherung erneuerbarer Energien. An diese Schwerpunkte knüpfen wir auch 2026 an: von vertiefenden Einblicken in das Thema Energiespeicherung über Monitoringlösungen bis hin zur intelligenten Steuerung von Licht, Klima und Heizung.

Wie jedes Jahr holen wir bei Soneplanet wieder Lieferant:innen mit ihrem wertvollen Fachwissen auf die Bühne.

Die Branchenvertreter:innen haben jeweils 20 Minuten, um ihre Lösungen und Perspektiven zum diesjährigen Schwerpunktthema zu präsentieren. Danach bleibt genug Zeit zum Austausch und gemütlichen Beisammensein.

Den Auftakt von Soneplanet haben 2026 die Events in Linz am 09. April sowie in Salzburg am 16. April gemacht. Dort konnten unsere Kund:innen bereits ersten Vorträgen zu den Schlüsselthemen Nachhaltigkeit und erneuerbare Energien lauschen. Mit den besonderen Kulissen der Tabakfabrik in Linz sowie des historischen Schlosses im Pongau in Salzburg boten

wir einen passenden Rahmen für Austausch und Networking mit Vertreter:innen aus der Branche.

Nach dem erfolgreichen Start im Frühjahr geht Soneplanet nun in die nächste Runde: am 28. Mai in Innsbruck und am 11. Juni in Burgenland. Den Abschluss bilden zwei Fachveranstaltungen im Süden Österreichs: in Graz am 17. September und in Klagenfurt am 24. September. Erstmals lädt dabei unser neu errichtetes Kompetenzzentrum Klagenfurt zu einer Veranstaltung dieser Art ein.



**Nutzen Sie die Gelegenheit der Soneplanet Events 2026 zum persönlichen Austausch. Wir freuen uns auf Sie!**



Zu den Terminen

# Sonepar Services



Mehr erfahren

## So vielfältig wie Ihr Arbeitsalltag!

Hohe Warenverfügbarkeit, Schnelligkeit und Zuverlässigkeit – unser Ziel ist es unsere Kund:innen in ihrem Arbeitsalltag so gut wie möglich zu unterstützen.

Denn, wir alle möchten Zeit und Kosten sparen, wünschen uns unkomplizierte Abläufe und einen stressfreien und effizienten Arbeitsalltag. Sonepar macht das, durch einfache Bestellprozesse, flexible Abhol- und Liefermöglichkeiten sowie durch Unterstützung und Beratung in der Optimierung der Lagerwirtschaft möglich.

## Information & Messung



DrohnenService, Kompetenzzentrum Klagenfurt, Lichtmessung, Sonepar Campus, Sonepar E-Helfer

## Organisation & Planung



Containerverleih, Lichtplanungsunterstützung, PV-Planungsunterstützung, Sonepar Dataset Pro

## Bestellung & Logistik



Bestell- & Lieferoptionen, Elektronische Anbindungen, Etikettendruck & Schüttenbereitstellung, Großkabelschnitt, Kranzustellung, Markensiegel, Sonepar Kanban

## Installation & Umsetzung



Leihgeräte, Leistungsschalterbau, LWL-Spleißen, Modocu, Sonepar Siresca, Verteilerbau, Zusatzpersonal

# Unsere neuen Services

## Kompetenzzentrum Klagenfurt

Im Kompetenz- und Schulungszentrum in Klagenfurt werden Zukunftstechnologien wie Photovoltaik, Speichertechnik, Elektromobilität und Smart Home praxisnah vermittelt. Im eigenen Schulungsraum sowie in der Werkstatt lernen Sie die Inbetriebnahme und Handhabung modernster Systeme direkt von den Expert:innen.

Darüber hinaus bieten wir Services wie Produktvorkonfiguration, First-Level-Support und das BYD-Ladegerät an. Auch unser moderner Schulungsraum steht Ihnen zur Verfügung. Mit praxisnahen Kursen unterstützen wir Berufsschulen und Höhere Technische Lehranstalten und fördern so die Ausbildung von morgen.

## Containerverleih

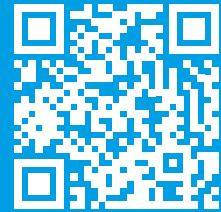
Container gesucht? Wir organisieren, was Sie brauchen. Mit dem neuen Sonepar Service Containerverleih unterstützen wir Sie bei der Organisation Ihrer Baustelle. Ob zur Miete oder zum Kauf – die Container werden direkt zu Ihnen geliefert und fachgerecht verankert. Einfach anfragen und bequem liefern lassen. So geht moderner Baustellenservice.

## Großkabelschnitt

Ihre Wunschlänge. Schnell geliefert. Mit dem Großkabelschnitt von Sonepar bekommen Sie Kabel genau so, wie Sie sie brauchen. Wir schneiden im Zentrallager nach Vorgabe und liefern direkt zur Baustelle. Schnell, flexibel und zuverlässig.



Video zum Großkabelschnitt auf Youtube ansehen.



Alle Schulungen

Lernen, das weiterbringt:

## Der Sonepar Campus setzt neue Maßstäbe

(v.l.n.r.): HTL-Lehrer Josef Hubmann; Nina Heilmann, Ansprechpartnerin Sonepar Campus; Albert Zarfl, Leitung Sonepar Kompetenzzentrum und HTL-Werkstättenleiter Alexander Ronacher.

Qualität messbar machen, Praxis erlebbar gestalten und unser Kursangebot konsequent weiterentwickeln – mit dem Sonepar Campus zeigen wir, wie modernes Weiterbildungsmanagement in der Elektrobranche heute aussehen kann.

Einen besonderen Meilenstein haben wir im November 2025 erreicht: die erfolgreiche Zertifizierung nach ISO 21001. Diese internationale Norm ist speziell auf Bildungs- und Trainingsorganisationen ausgerichtet und bestätigt, dass unsere Prozesse, Lernangebote und Qualitätsstandards höchsten Anforderungen entsprechen. Damit werden nicht nur interne Abläufe gestärkt, sondern auch das Vertrauen der Kursteilnehmenden nachhaltig erhöht. Ein klares Zeichen für unser Engagement in puncto Qualität, Struktur und kontinuierliche Weiterentwicklung.

Wie wichtig uns Praxisnähe ist, zeigt sich auch in der Zusammenarbeit mit der HTL Mössingerstraße. Gemeinsam mit den Schüler:innen der Fachrichtung Elektrotechnik ist von April bis September 2025 ein Projekt entstanden, das unser Kompetenzzentrum in Klagenfurt nachhaltig bereichert: vier mobile KNX-Schalttafeln, entwickelt und gefertigt unter fachlicher Anleitung und in enger Ab-

stimmung mit einem zertifizierten KNX-Trainer. Dabei sind flexible Applikationswände entstanden, die bewusst neue Wege gehen. Durch die Kombination von Komponenten unterschiedlicher Hersteller:innen ermöglichen sie einen herstellerübergreifenden und realitätsnahen Zugang zur KNX-Technik. Seit 2026 setzen wir diese Tafeln sowohl in unseren Schulungen als auch in der Kund:innenberatung ein und schaffen damit die Möglichkeit, Systeme direkt zu vergleichen und praxisnah zu testen. Gleichzeitig unterstreicht das Projekt den hohen Stellenwert der Zusammenarbeit mit regionalen Bildungseinrichtungen und zeigt, wie erfolgreich sich Theorie und Praxis miteinander verbinden lassen.

Auch unser Kursangebot entwickeln wir laufend weiter, immer mit Blick auf die Anforderungen der Branche und die Bedürfnisse unserer Kund:innen. Heute umfasst der Sonepar Campus bereits ein breites Spektrum an Schulungen: von Brandschutz und DALI-Lichtsteuerung über

Verbindungstechnik und Maschinensicherheit bis hin zu EX-Schutz, KNX-Kursen oder Arbeiten unter Spannung.

Auch Themen wie die OVE E 8101, Photovoltaik-Anlagen, Anlagendokumentation und die Ausbildung von Monteuren sind fixer Bestandteil unseres Programms. Gleichzeitig arbeiten wir bereits an neuen Inhalten, um unser Angebot weiter auszubauen. Aktuell entstehen zusätzliche Kurse zu Blitzschutz, Rauch- und Brandmeldern sowie zu Notbeleuchtung und Batterieanlagen.

Der Sonepar Campus bleibt damit nicht nur am Puls der Zeit, sondern entwickelt sich kontinuierlich weiter mit dem Ziel, Wissen praxisnah zu vermitteln und echte Mehrwerte für die tägliche Arbeit zu schaffen.

# „Kommunikation ist das A und O“

Florenzia Madl über ihre neue Rolle als Niederlassungsleiterin in Wien und ihren Weg bei Sonepar

Florenzia Madl startete 2020 im Back Office des Industrievertriebs bei Sonepar Österreich und hat seitdem eine bemerkenswerte Karriere hingelegt. Sie betreute große Industriekund:innen, arbeitete als Analystin im M&A-Bereich und ist Leiterin des im September 2025 neu gegründeten Customer-Service-Teams. Seit April 2026 leitet sie die Sonepar Niederlassung in Wien.

**Florenzia, du bist seit sechs Jahren bei Sonepar und hast in dieser Zeit schon einige Stationen durchlaufen. Kannst du uns kurz mitnehmen?**

Begonnen habe ich im Back Office des Industrievertriebs, wo ich Großkund:innen wie die ÖBB oder den Verbund betreut und Kolleg:innen österreichweit bei Preiskalkulationen unterstützt habe. Dann wechselte ich ins M&A- und Supply-Chain-Team von Uwe Klingsbigl. Als Teil des Akquisitions-Teams habe ich die Integrationen der eh-technik und des Edler Systems in die Sonepar Österreich

mitverantwortet. Im September 2025 haben wir schließlich die Abteilung Customer Service gegründet, deren Teamleitung ich übernehmen durfte und die nun auch Teil meiner neuen Rolle als Niederlassungsleiterin ist.

**Seit April bist du Niederlassungsleiterin in Wien? Wie fühlt sich das an?**

Es ist eine spannende, abwechslungsreiche, aber auch herausfordernde Rolle. Von einer operativen Funktion in eine Führungsrolle zu wechseln, bringt viele neue Aufgaben und viel Verantwortung mit sich. Was mir dabei sehr hilft, ist das Wissen, das ich in den letzten Jahren über das Unternehmen, unsere Abläufe und unser Geschäft aufbauen konnte. Und ich versuche im Fokus zu behalten, worauf ich besonderen Wert lege: eine gute Kommunikation. Denn Kommunikation ist für mich das A und O bei allem, was man täglich zu bewältigen hat.

**Was schätzt du an der Arbeit mit deinem Team?**

Die unterschiedlichen Stärken, Erfahrungen und Sichtweisen. Diese Vielfalt ist wertvoll, denn sie ermöglicht verschiedene Perspektiven auf eine Aufgabe, Lösungen und gemeinsames

Wachstum. Ich bin überzeugt, dass ein Team besondere Möglichkeiten bietet, das Potential aller zu entfalten und damit insgesamt deutlich mehr zu erreichen. Das ist für mich die Basis unserer Arbeit, das schätze ich und das macht mir auch sehr viel Spaß.



## Sonepar E-Helfer

Mit „Durchblick – Wissen to go“ erweitert der Sonepar E-Helfer sein Angebot um **kurze Video-Clips für den schnellen Überblick** – ideal für unterwegs und direkt auf der Baustelle. In **nur 40–60 Sekunden** erhalten Sie genau die Informationen, die im Arbeitsalltag zählen. Die ersten Inhalte sind bereits in der App verfügbar und werden laufend ergänzt.

**So aktivieren Sie den Bereich:**

Öffnen Sie das Menü (**drei Punkte**) **oben links**, wählen Sie **„Inhalt herunterladen“** und aktualisieren Sie auf **Version 7.00**.

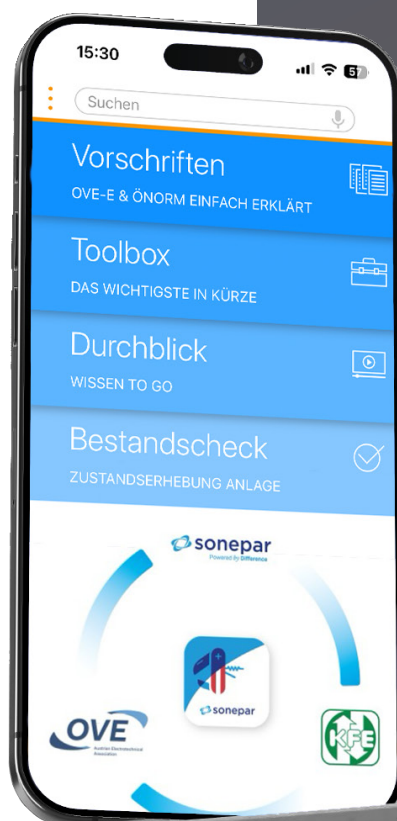
**Hinweis:**

Die Funktionen des bisherigen **„Schreibtisch“**-Buttons finden Sie ab sofort in der **Toolbox**.

Der Sonepar E-Helfer unterstützt Sie damit weiterhin zuverlässig mit wichtigen **Vorschriften, Normen und Praxiswissen – kompakt, schnell und jederzeit griffbereit**, ob auf der Baustelle oder im Kund:innengespräch.



In Unterstützung mit dem OVE (Österreichischer Verband für Elektrotechnik) und KFE (Kuratorium für Elektrotechnik).



Mehr zum E-Helfer

# Sonepar Siresca

Ihr digitaler Baustellenordner mit einzigartigen Funktionen

# SIRESCA

Wir vereinfachen Elektroinstallationen

Auf der Baustelle zählt Tempo, bei gleichzeitig sauberer Dokumentation. Siresca ermöglicht Elektroinstallateuren, Änderungen direkt vor Ort zu erfassen und nahtlos in Planung und Dokumentation zu übernehmen. Alle arbeiten stets mit aktuellen Plänen, nichts geht verloren. Projektleiter behalten den Überblick und reduzieren Abstimmungsaufwand. Zentrale Daten vereinfachen Vor- und Nachbereitung.

**Ergebnis:** weniger Nacharbeit, klare Projektdaten und effizientere Abläufe.



Mehr Infos

- ✓ Plananpassungen einfach und effizient vornehmen
- ✓ Vereinfachte Stichprobenkontrolle mit Augmented Reality
- ✓ Jederzeit Zugriff auf den digitalen Baustellenordner
- ✓ Einfache Berichterstellung dank der Exportfunktion

## Die OBO Komplettlösung für Photovoltaikanlagen

Die Anschaffung einer Photovoltaikanlage (PV-Anlage) ist immer mit hohen Investitionen verbunden, die sich möglichst schnell rentieren sollen. Umso wichtiger ist daher ihre durchgängige Verfügbarkeit.

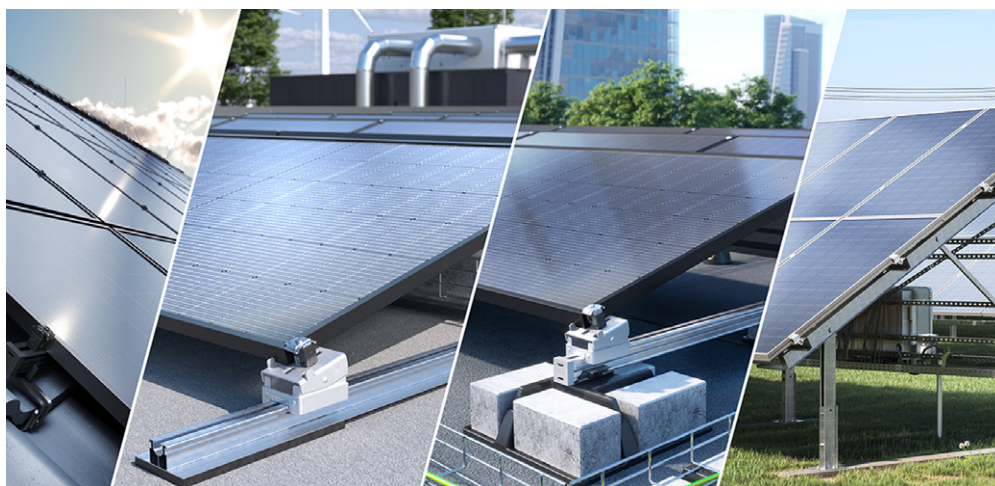
Da PV-Anlagen auf dem Dach oder auf dem freien Feld installiert werden, sind sie besonders durch Blitzeinschläge und Überspannungen gefährdet. Wird die PV-Anlage so beschädigt, bleibt für die Dauer der Reparatur der Ertrag aus. Zudem entstehen zusätzliche Kosten, beispielsweise durch den Tausch des Wechselrichters.

Das muss nicht sein: Mit unserer OBO Komplettlösung sind Sie mit Sicherheit auf der Sonnenseite.

Wir bieten Ihnen nicht nur ein komplettes System für den Blitz- und Überspannungsschutz von PV-Anlagen an, sondern auch zukunftsweisende Lösungen für eine flexible Installation. Mit unseren innovativen Montagesystemen für Schrägdach-, Flachdach- und Freiflächenanlagen wird die Installation aller marktüblichen PV-Modulmaße so einfach wie nie. Für einfach mehr Effizienz – von A bis Solar.

# OBO

BETTERMANN



### Ihre Vorteile im Überblick

- Flexible Montagesysteme für Schrägdach-, Flachdach- und Freiflächenanlagen
- Systemlösungen für schnelle und dauerhaft sichere Installationen
- Maßgeschneiderter Support für die Errichtung und den Betrieb von PV-Systemlösungen
- Praxisgerechte, umfassende PV-Schulungen
- Fundierte Installations- und Planungshilfen

# PHILIPS

## So sieht das nächste Level aus Die neue CoreLine Feuchtraum- leuchte gen3

Hohe Qualität, schnelle Installation,  
maximale Flexibilität und Nachhaltig-  
keit. Alles in einer Leuchte.

- Lebensdauer: 100.000 Stunden (L80)
- Hohe Beständigkeit: IP66 und IK08
- Bis zu 188 lm/W
- MultiLumen (4-in-1) bis zu 12.000 lm
- Vorinstallierte PG-Verschraubung und 5-polige Anschlussklemme
- Offen geliefert und werkzeuglos schließbar
- Aufrüstbar mit 3h-Notlichtakku-Kit und DV-Sets
- Treiber, LED-Board und Abdeckung werkzeuglos tauschbar
- Typen aus recyceltem Polykarbonat erhältlich



Profis  
wählen  
CoreLine



Alle Produktinformationen  
im Signify eCat

[www.signify.com/prof](http://www.signify.com/prof)

Die Marke für Beleuchtung von  Signify



 Ultra  
Efficient



# SMARTFOX PRO Charger 2

## Intelligente Technik, die auf Knopfdruck überzeugt

Der SMARTFOX PRO Charger 2 vereint technische Raffinesse mit höchster Benutzerfreundlichkeit. Die direkt integrierten Bedientasten ermöglichen, Funktionen sofort und intuitiv direkt am Gerät auszuwählen – ganz ohne App. Das tägliche Laden wird einfacher und komfortabler als je zuvor.

### Technische Präzision für Profis

Auch technisch überzeugt der PRO Charger 2: Die automatische 1-/3-Phasen-Umschaltung sorgt für stabile Kommunikation mit dem Fahrzeug. Ladeabbrüche und Fehlermeldungen gehören der Vergangenheit an. PV-Überschüsse werden bereits ab 1,4 kW effizient genutzt, dadurch wird auch die Bordelektronik des Fahrzeuges geschont. Skalierbarkeit und intelligentes Lastmanagement

Durch dynamisches Lastmanagement lassen sich mehrere Ladestationen intelligent vernetzen, die Energie wird optimal verteilt und der Hausanschluss vor Überlastung geschützt - ideal für Einfamilienhäuser, Wohnanlagen und Gewerbeprojekte.

### Revolution in der Verwaltung:

Kostenlose Ladeberichte Ein massiver Mehrwert ist die Anbindung an die SMARTFOX E-Mobility Plattform, welche die komplette Dokumentierung automatisiert. Die automatisierte Erstellung von Ladeberichten ist kostenlos. RFID-Erkennung ordnet jeden Ladevorgang präzise zu, Berichte für Dienstwagenabrechnung oder interne Kostenübersicht werden automatisch erstellt und können monatlich per E-Mail versendet werden.

### Fazit

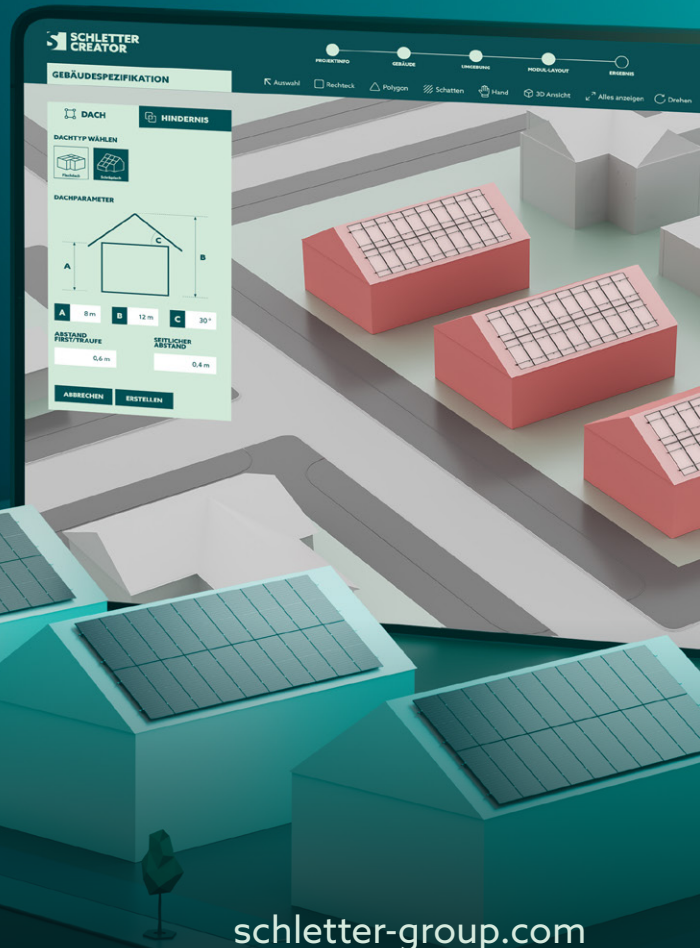
Einzigartig in der Bedienung durch physische Tasten, technisch überlegen bei der PV-Optimierung und unschlagbar komfortabel in der automatisierten Verwaltung – der SMARTFOX PRO Charger 2 ist die konsequente Weiterentwicklung moderner Ladeinfrastruktur.



# VOM PLAN ZUR POWER.

IHR PV-PROJEKT BEGINNT HIER.

JETZT  
KOSTENLOS  
PLANEN



# Herdwächter zum Schutz vor Küchenbränden

Etwa 50% aller Wohnungsbrände nehmen ihren Ursprung in der Küche, oft verursacht durch auf dem eingeschalteten Herd vergessenes Essen. Zum präventiven Schutz vor Herdbränden wurde der Herdwächter SGK5010 INDEXA mit automatischer Herdabschaltung konzipiert.



Der Herdwächter besteht aus einer Sensor- und einer Steuereinheit. Die Sensoreinheit überwacht ein elektrisches Kochfeld mittels Thermo- und Infrarotsensor. Bei Erreichen einer kritischen Temperatur oder bei zu starkem Temperaturanstieg innerhalb kurzer Zeit - z.B., wenn eine Pfanne mit Öl auf dem Herd vergessen wird - warnt sie mit einem akustischen Alarmsignal. Zusätzlich sendet die Sensoreinheit ein Funksignal an die Steuereinheit. Diese unterbricht die Stromzufuhr zum Herd und schaltet ihn damit automatisch ab. So können Herdbrände verhindert werden – auch bevor sie entstehen. Insbesondere Senioren und Menschen mit Behinderung ermöglicht der

Herdwächter, den Herd eigenständig und sicher zu bedienen und fördert damit eine selbstständigere Lebensführung.

Die Installation eines Herdwächters ist auch in Bestandsküchen einfach nachträglich möglich. Das Gerät ist mit allen elektrischen Kochfeldtypen kompatibel. Die Sensoreinheit wird mithilfe einer selbstklebenden Magnetplatte an der Dunstabzugshaube oder an der Decke befestigt. Alternativ ist eine Halterung für die Wandmontage erhältlich. Die Steuereinheit wird zwischen Anschlussdose und Herdplatte installiert. Der Herdwächter ist zertifiziert nach EN 50615:2015 Kategorie B.



# SIEMENS

## Neuer Standardschutz: FI-Schutzschalter Typ F

Viele Haushalts- und Industrieverbraucher mit einphasigem Umrichter wie bspw. Waschmaschinen, Split-Klimageräte, Staubsauger, Pumpen usw. benötigen oft einen Fehlerstromschutzschalter Typ F.

Der Umrichter sorgt dafür, dass sich die Drehzahl eines Motors ändern lässt, indem er die Frequenz der elektrischen Spannung anpasst. Bei einphasigen Umrichtern entsteht die benötigte Wechselspannung nicht direkt, sondern wird durch schnelles Ein- und Ausschalten elektronisch nachgebildet. Dadurch sieht die Spannung für das angeschlossene Gerät wie eine normale, saubere Sinuswelle aus. Für einen FI-Schalter stellt sich diese Spannung jedoch anders dar: Sie besteht aus mehreren überlagerten Frequenzen, die deutlich höher sein können als die üblichen 50 Hz aus dem Stromnetz.

Herkömmliche FI-Schalter vom Typ A können solche Fehlerströme nicht zuverlässig erkennen. FI-Schalter vom Typ B wären zwar technisch geeignet, sind für diese Anwendung aber unnötig aufwendig.

Der SENTRON FI 5SV3 Typ F ist die Weiterentwicklung des FI Typ A und erkennt zuverlässig Fehlerströme aus Mischfrequenzen oder Gleichfehlerströme bis 10 mA. Zur umfassenden Absicherung empfiehlt Siemens mittlerweile den Einsatz eines FI Typ F in Haushalten.

Prüfen Sie die Verteiler Ihrer Kunden! Der FI Typ F ist auch in 1 TE als FI/LS Kombination erhältlich und kann dadurch auch bei Platzmangel einfach nachgerüstet werden.



Wandpräsenzmelder BASIC BMS DALI-2

# Einfacher Start in die moderne Lichtsteuerung

Mit dem PD 180/16 BASIC BMS DALI-2 präsentiert ESYLUX für das Bussystem erstmals einen Wandpräsenzmelder. Als Eingabegerät sendet dieser Informationen zu Präsenz und Helligkeit in seinem Bereich an die jeweilige Steuereinheit. Seine Betriebsspannung bezieht er allein über den zweiadrigen DALI-Bus, was unter anderem den einfachen Austausch konventioneller Lichtschalter mit Zwei-Ader-Verkabelung ermöglicht.

Flure, Treppenhäuser und Sanitärbereiche sind die wohl typischsten Einsatzgebiete für Wandpräsenzmelder. Dies liegt auch daran, dass hier meist viele Menschen verkehren und deshalb oft der Wunsch besteht, den Lichtschalter gegen eine hygienischere Lichtsteuerung ohne Berührungsfläche auszutauschen. Im Portfolio seiner Einstiegsserie BASIC bietet ESYLUX hierfür mit dem PD 180/16 BASIC BMS DALI-2 nun eine neue Lösung.

## Einfacher Umstieg von ON/OFF auf DALI-2

Der Wandpräsenzmelder verfügt über eine maximale Erfassungsreichweite von 16 m im Durchmesser und misst die Helligkeit in einem Bereich von 5 bis 2000 Lux. Seine Ergebnisse zu Präsenz und Helligkeit sendet er als Eingabegerät an die Steuereinheit der DALI-Linie. Für den Betrieb reicht ihm die Spannung der beiden Bus-Adern. Dies wiederum ermöglicht nicht zuletzt den Austausch konventioneller Lichtschalter ganz ohne zusätzliche Leitungen – und erleichtert so zugleich den Umstieg vom simplen ON/OFF auf das zukunftssichere Bussystem DALI-2.

Für Orte, an denen nicht die Verbesserung der Hygiene, sondern vor allem höhere Flexibilität gefragt ist, bietet der Melder zwei Eingänge für konventionelle Taster. Zahlreiche Abdeckungen in unterschiedlichen Farben als Zubehör schaffen außerdem Kompatibilität mit gängigen Markenschaltern. Dazu zählen auch eine Variante mit IP44 sowie eine passende Unterputzdose.

## JUNA-Deckeneinlegeleuchten als neue Lichtlösung

Wer sich für den Umstieg auf DALI-2 entscheidet, dem bietet das ESYLUX-Portfolio zugleich mehrere neue Beleuchtungslösungen für Büros, Bildungsstätten oder Gesundheitsreinrichtungen. Zum Beispiel mit den vielseitig einsetzbaren Deckeneinlegeleuchten der Serie JUNA. Die Lichtfarbe der raumseitig durch IP54 geschützten Leuchten lässt sich flexibel zwischen 3000 und 4000 Kelvin umstellen, ihre Lichtausbeute beträgt bis zu 144 lm/W. Die flächige Backlight-Anordnung der eingebauten LEDs und abgestimmte Linsen sorgen für eine homogene, blendfreie Ausleuchtung.

Einfach ist zudem die Installation: Leuchte und Treiber werden per Plug-and-play miteinander verbunden, die feste Verbindung von Anschlussbox und Treiber erleichtert zudem den Umgang mit größeren Kabelquerschnitten bis 2,5 mm<sup>2</sup>. Das optional zur Verfügung stehende Zubehör erlaubt einen Einsatz weit über Systemdecken hinaus: Dazu gehören Aufbau- und Einbaurahmen, Montageclips für Gips- und Holzdecken sowie zwei unterschiedliche Abhängesets zur Pendelmontage. Durch ein Notlichtmodul mit langlebigem LiFePO<sub>4</sub>-Akku und automatischem Selbsttest lässt sich JUNA bei Bedarf auch für die Sicherheitsbeleuchtung ausstatten.



(Quelle: ESYLUX)



(Quelle: iStock/alvarez/ESYLUX)

Die DALI-2-Deckenleuchten der ESYLUX-Serie JUNA lassen sich an vielen Orten optimal in eine Lichtsteuerung mit den neuen Wandmeldern integrieren.

Mit den DALI-2-Wandmeldern der Serie BASIC gelingt der einfache Einstieg in die zukunftssichere Lichtsteuerung.

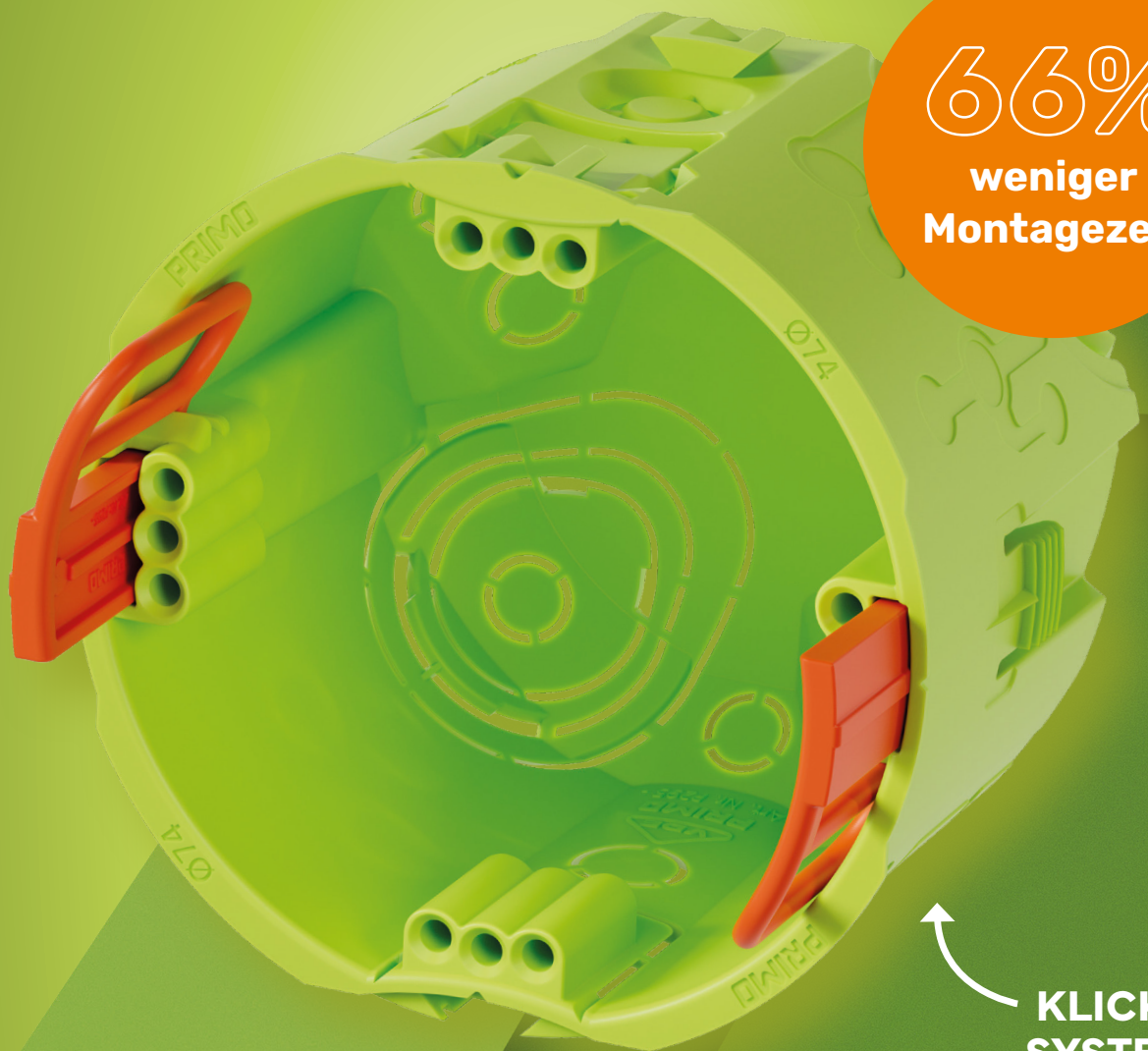


**PRIMO®**

# KLICK UND FERTIG

**KLIQ-FIXX: DIE SCHNELLSTE HOHLWANDDOSE DER WELT**

**66%**  
weniger  
Montagezeit



**KLICK-  
SYSTEM**

**KOSTENLOSES  
TESTSET SICHERN:**





# BOSCH



# EXPERT

Die neue Top-Leistungsklasse.

# DAS BESTE FÜR DEN JOB.

DAFÜR STEHEN **EXPERT** GERÄTE

#### Power und Performance

EXPERT Geräte bieten außergewöhnliche Leistung in ihrer Kategorie für die anspruchsvollsten Aufgaben.

#### Anwenderschutz

EXPERT Geräte sind leicht, ergonomisch und bieten herausragenden Schutz. Aktive Schutzfunktionen reduzieren das Verletzungsrisiko – und das bei maximaler Performance unter härtesten Bedingungen.

#### Vereinfachung

Durchdachte und innovative Funktionen machen die anspruchsvollsten Aufgaben einfacher als je zuvor.

#### Langlebigkeit

Dank der fortschrittlichsten Technologie und robusten Materialien halten EXPERT Geräte extrem lange durch.

# Helio – flexible Lichtlösung für moderne Anwendungen

Modernes Design, maximale Flexibilität und intelligente Lichttechnik: HELIO ist die ideale Lösung für anspruchsvolle Lichtkonzepte im Wohn-, Büro- und Objektbereich.

Ob als elegante Deckenleuchte oder mit optionalen Seilabhängungen als stilvolle Hängeleuchte – HELIO passt sich jeder Raumsituation mühelos an. Die Lichtfarbe lässt sich flexibel von warm und wohnlich bis klar und funktional einstellen und schafft so stets die passende Atmosphäre.

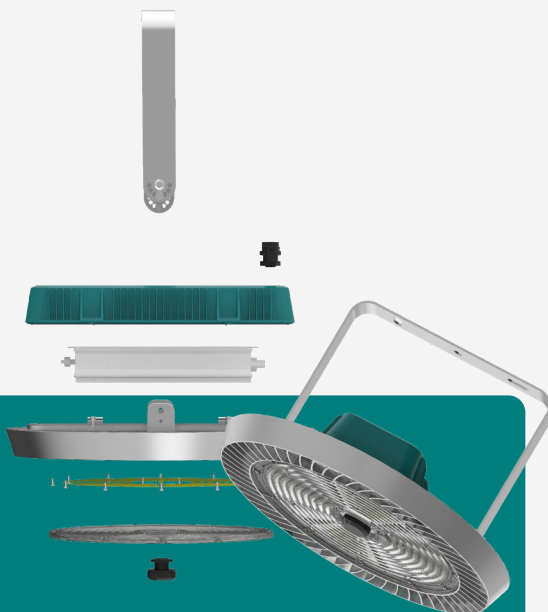
Dank ihrer professionellen Auslegung eignet sich HELIO optimal für den Einsatz in anspruchsvollen Projekten und lässt sich nahtlos in moderne Lichtmanagement-Systeme integrieren. Die Kombination aus direktem und indirektem Licht sorgt für eine gleichmäßige Ausleuchtung und eine angenehme Raumwirkung. HELIO steht für maximale

Gestaltungsfreiheit und überzeugt mit Lichtqualität, die in jeder Umgebung den Unterschied macht.

HELIO ist in vier unterschiedlichen Durchmessern verfügbar und ermöglicht dadurch eine präzise Anpassung an verschiedene Raumgrößen und architektonische Anforderungen. Standardmäßig ist die Leuchte mit einer mikroprismatischen Optik ausgestattet und stellt somit eine blendbegrenzte Beleuchtung sicher. Alternativ ist HELIO mit einem opalem Diffusor erhältlich. Diese Variante erzeugt eine gleichmäßige und homogene Lichtverteilung. Zur Integration in moderne Lichtsteuerungssysteme ist HELIO über SWITCH oder DALI dimmbar und bietet maximale Flexibilität in der Lichtplanung.



## Unsere RayBeam-V2-Leuchten – Eine Serie. Zwei Lösungen. Volle Effizienz.



tempLED  
**RayBeam Pro V2**

### Die zwei Allrounder auf einen Blick:

	tempLED RayBeam Pro V2	tempLED RayBeam Lite V2
Systemleistung	100 - 300 W	100 - 300 W
Lichtstrom	20.000 - 60.000 lm	18.000 - 54.000 lm
Systemeffizienz (max.)	bis zu 200 lm/W	bis zu 180 lm/W
Modularer Aufbau (alle Komponenten einzeln austauschbar)	Ja	Ja
Ersatzteilgarantie	10 Jahre	10 Jahre
Netzgerät	DALI2	0 - 10 V

Steuerung / Schnittstelle  
Zhaga-18-Sensorsteckplatz vorhanden für Steuerungslösung (vernetzte und komplexe Steuerungslösungen möglich)

Sensorsteckplatz vorhanden für Steuerungslösung (Stand Alone)

# ETHERMA eFLOW – SOFORT WARM. PRÄZISE GEREGET.

Gezielte Wärme auf Knopfdruck.

ETHERMA steht für hochwertige elektrische Heizlösungen – von Infrartheizungen mit angenehmer Strahlungswärme bis hin zu leistungsstarken Konvektoren für spezielle Anwendungen. Der ETHERMA eFLOW Konvektor ist genau dann die richtige Wahl, wenn Räume bisher nicht beheizt wurden oder nur bei Bedarf schnell und zuverlässig temperiert werden sollen.

Der eFLOW liefert sofortige, leistungsstarke Konvektionswärme und eignet sich damit ideal für die rasche Erwärmung von Räumen wie Abstellräume, Hobbyräume, Gästezimmer, Badezimmer, Nebenräume oder Ferienobjekte. Er kann flexibel als Voll-, Zusatz- oder Übergangsheizung eingesetzt werden und ergänzt das ETHERMA Heizportfolio überall dort, wo konvektive Wärme bewusst gewünscht ist.

Dank einfacher Wandmontage ist der eFLOW sofort einsatzbereit und benötigt lediglich einen Stromanschluss. So lässt sich Wärme punktuell, flexibel und ohne bauliche Eingriffe ergänzen – genau dort, wo bisher keine Heizung vorhanden war oder wo temporär zusätzliche Wärme benötigt wird.

Für eine effiziente und komfortable Regelung sorgt das intelligente, Ökodesign-konforme Thermostat. Es ermöglicht verschiedene Betriebsarten wie Handbetrieb, EcoModus, Wochenprogramm oder Frostschutz und lässt sich vorausschauend programmieren. Der integrierte EcoModus reduziert den Energieverbrauch gezielt, während die Fenster-Offen-Erkennung unnötiges Heizen vermeidet. Ein großes, übersichtliches Display sowie eine Tastensperre sorgen für einfache und sichere Bedienung im Alltag.

Auch in puncto Sicherheit überzeugt der eFLOW: Überhitzungsschutz und Frostschutzfunktion gewährleisten einen zuverlässigen Betrieb selbst bei niedrigen Temperaturen. Dank seiner spritzwassergeschützten Ausführung (IP24) eignet sich der Konvektor zudem ideal für Feuchträume wie Badezimmer.

Das langlebige Aluminium-Heizelement sorgt für geräuschlose, gleichmäßige Wärme. So ist der ETHERMA eFLOW die ideale Ergänzung zu Infrartheizungen – für alle Räume, die keine dauerhafte Heizung benötigen, aber auf Knopfdruck warm sein sollen.

## Die Vorteile im Überblick

- Sofortige, leistungsstarke Konvektionswärme zur schnellen Erwärmung von Räumen
- Geeignet als Voll-, Zusatz- oder Übergangsheizung
- Intelligentes, Ökodesign-konformes Thermostat
- Vorausschauend programmierbar: Handbetrieb, EcoModus, Wochenprogramm oder Frostschutz
- EcoModus zur gezielten Verbrauchsoptimierung
- Fenster-Offen-Erkennung für effizienten Heizbetrieb
- Großes Display für einfache, intuitive Bedienung
- Tastensperre gegen unerwünschtes Verstellen
- Überhitzungsschutz für maximale Sicherheit
- Frostschutzfunktion zum Schutz unbeheizter Räume
- Spritzwassergeschützte Ausführung (IP24) – ideal für Feuchträume



ET-eFLOW-500-W



ET-eFLOW-1000-W



ET-eFLOW-1500-W



ET-eFLOW-2000-W

Weitere Informationen:



# KOPOS – 100 Jahre perfekt versteckte Energie

Seit 100 Jahren steht die KOPOS KOLÍN a.s. als Symbol für Qualität, Innovation und Zuverlässigkeit in der Herstellung von Elektroinstallationsmaterial. Auf der Grundlage einer langen Tradition und kontinuierlicher Weiterentwicklung hat sich das Unternehmen in den letzten drei Jahrzehnten zu einem bedeutenden europäischen Hersteller entwickelt. Die konsequente Spezialisierung auf Elektroinstallationslösungen ist nicht nur unser Markenzeichen – sie ist zugleich unser Qualitätsversprechen: lange Lebensdauer der Produkte, innovative Technologien und umweltfreundliche Produktion gehen bei KOPOS Hand in Hand.

Auch nach 100 Jahren bleibt die kontinuierliche Weiterentwicklung unsere Priorität, und für eine zuverlässige Elektroinstallation stehen in unserem Sortiment über 5.000 Produkte zur Verfügung. Dabei geht es nicht nur um einzelne Produkte, sondern stets um die Bereitstellung kompletter Lösungen. Besuchen Sie uns auf der Messe Sonepar Impuls, lernen Sie unser Angebot kennen und erleben Sie, wie KOPOS-Produkte zuverlässig funktionieren – oft dort, wo sie gar nicht sichtbar sind. Denn wahre Qualität zeigt sich genau dort: verborgen, langlebig und zuverlässig.

Unser Motto bleibt unverändert:  
Perfekt versteckte Energie.



Seit 100 Jahren an Ihrer Seite!

## Einfache Montage mit einem Klick

**DIETZEL**  
**UNIVOLT**  
full of energy.

Schlauchverschraubungen  
halogenfrei, 10 Jahre UV-stabil



SFL



SGL

für zugfesten Anschluss von Wellrohren an Abzweig- und Panzerkästen,  
mit patentiertem Bayonettverschluss, IP 54 und IP 65

Made in Südtirol – Qualität ohne Kompromisse

## Handwerkzeuge von Intercable Tools

Intercable entwickelt und produziert hochwertige Handwerkzeuge in Bruneck (Südtirol) für den täglichen Einsatz. Von Schraubendreher über VDE-Zangen bis hin zu isolierten Werkzeugen für Arbeiten unter Spannung. Perfekte Ergonomie, maximale Sicherheit und höchste Präzision für den Profi.

Die nahtlos übergehende SLIM-Schraubendreher-Serie bietet, Dank der schlanken Isolierung im Bereich der Spitze, optimale Voraussetzungen für einfaches Arbeiten in engen Bereichen. Passend dazu wissen die VDE-Zangen aus verschleißfestem Werkzeugstahl und ergonomischen Griffen zu überzeugen.

Für maximale Sicherheit sorgt die ISOPLUS-Zange aus glasfaserverstärktem Kunststoff, die speziell für sicheres Arbeiten unter Spannung entwickelt wurde.

Sicherheit bietet auch ein isoliertes Kabelmesser mit speziellem Rundschliff der Klinge oder ein Kabelmesser mit Keramikklinge. Das isolierte und modular zusammensetzbare Werkzeug, entwickelt als leichte und schmale Alternative zum klassischen tauchisolierten Werkzeug, rundet das Portfolio ab. Wenn es um Handwerkzeuge für Profis geht, dann darf die einzigartige Kabelschere 16020-F1 keinesfalls nicht fehlen. Trotz der kompakten Bauform kann sie der klassischen Installation Drähte von beispielsweise 3x1,5 mm<sup>2</sup> oder feindrähtige Leiter bis 50 mm<sup>2</sup> schneiden.

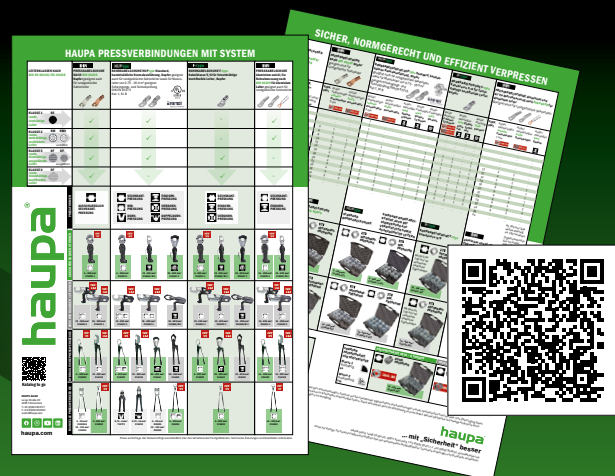
Ob als Handwerker, Techniker oder in der Industrie – mit Handwerkzeugen von Intercable Tools sind Sie sicher unterwegs.

Weitere Infos:  
<https://www.intercable.tools/at/>



# VERBINDUNGEN, AUF DIE VERLASS IST SICHER, NORMGERECHT UND EFFIZIENT VERPRESSEDEN

**haupa**<sup>®</sup>



Sie möchten schnell und sicher den richtigen Kabelschuh für jede Leiterklasse sowie das passende Presswerkzeug finden? In der Übersicht **Pressverbindungen mit System** erfahren Sie, wie oft mit welchem Kabelschuhtyp und Querschnitt verpresst werden muss, um eine normgerechte und effiziente Verbindung zu gewährleisten.

**Scannen Sie jetzt den QR-Code und laden Sie sich die Übersicht herunter!**



# eMobility

Ladeinfrastruktur

# PCE

Connection  
to the future



Die kommunikative  
**EV11.3 WALLBOX  
+ GATEWAY**

Energiemanager



Plug & Charge certified  
**PRI:CHARGER**

WALLBOX-Serie für private und öffentliche Ladeplätze



Sicher & robust

## LADELEITUNG TYP 2

Effizient laden mit System



**PC Electric Gesellschaft.m.b.H.**

Diesseits 145 · 4973 St. Martin im Innkreis · AUSTRIA  
TEL +43 7751 61220 · emobility@pcelectric.at

[www.pcelectric.at](http://www.pcelectric.at)

# VIDEO-TÜRSPRECHANLAGE CLASSE 300X: DESIGN TRIFFT NACHHALTIGKEIT

Mit der neuen CLASSE 300X präsentiert Bticino, eine Marke von Legrand, eine neue Generation von Zweidraht-Video-Innenstellen. Die Innenstelle kombiniert ein nur 19 Millimeter dünnes 7 Zoll-Glasdisplay mit nachhaltigem Produktdesign und moderner Technologie – inklusive komfortabler App-Steuerung per Smartphone.

## Elegantes Design für jede Umgebung

Die neue CLASSE 300X fügt sich dank schlanker Linienführung und der Farbvarianten Light und Dark harmonisch in jede Umgebung ein. Sie eignet sich für Bürogebäude, Wohnanlagen sowie Ein- und Mehrfamilienhäuser. Die Anbindung erfolgt über ein Zweidrahtsystem, wodurch bestehende Installationen einfach modernisiert werden können.

## Nachhaltig by Design

Bei der Entwicklung legte Bticino besonderen Wert auf Energieeffizienz und ressourcenschonende Materialien:

- Displayglas aus recyceltem Material
- Gehäuseanteil aus Recycling-Kunststoff: 80 % (Dark), 25 % (Light)
- 31 % weniger Stand-by-Stromverbrauch
- 33 % weniger CO<sub>2</sub>-Emissionen im Lebenszyklus
- Verpackung vollständig plastikfrei und FSC-zertifiziert

## Hochwertige Technik und intuitive Bedienung

Das rahmenlose 7 Zoll Display aus Recycling-Glas bietet mit einer Auflösung von 1024 × 600 Pixel ein gestochen scharfes Bild. Zwei physische Tasten – Gegensprechen und Türöffner – ergänzen die intuitive, personalisierbare Touch-Oberfläche. Individuell wählbare Schnellfunktionen sind u. a.:

- Treppenhauslicht
- Türöffner für Toreinfahrten
- „Lautlos“-Modus
- Aktivierung zusätzlicher Innenstellen

Ein integrierter Anrufbeantworter ermöglicht es Besuchern und Bewohnern, Nachrichten zu hinterlassen. Für Praxen und Büros mit Publikumsverkehr steht zudem eine Arztschaltung bereit, die während definierter Zeiten die Eingangstür automatisch öffnet. Diese Schaltung funktioniert entweder über eine Zeitsteuerung automatisch oder das Personal aktiviert und deaktiviert sie manuell zu Beginn und am Ende der Praxis- oder Bürozeiten.

## Schneller Fernzugriff per WLAN und App

Die neue CLASSE 300X unterstützt Wi-Fi® 6 im 2,4 und 5 GHz-Band und ist vollständig in die Home + Security App von Bticino eingebunden. Nutzer können so auch unterwegs:

- Anrufe entgegennehmen
- Zutritte steuern
- Nachrichten verwalten
- das Kamerabild live ansehen

## Kompatible Türstationen

Die neue Classe 300X Video-Innenstelle ist mit 2-Draht-Türstationen wie zum Beispiel der LINEA 5000 und SFERA von Bticino kompatibel.

Bis zu zehn Innenstellen können mit nur einem Netzteil an eine Türstation angebunden werden. Größere Anlagen erfordern Etagenverteiler.

## Verfügbarkeit

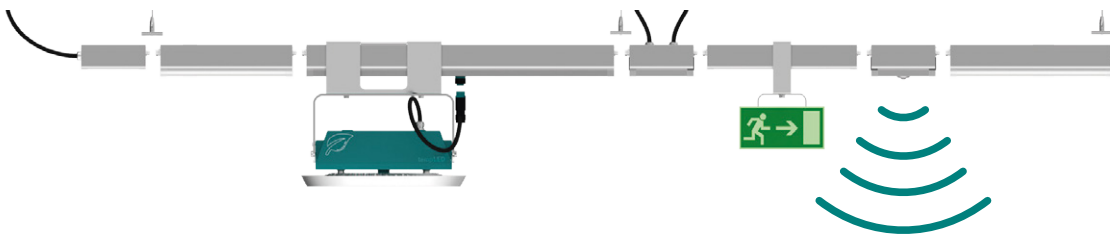
Die CLASSE 300X ist ab sofort über den Großhandel erhältlich.



Detaillierte Informationen  
finden Sie hier:

<https://www.legrand.at/de/loesungen/tuersprechanlagen/hausstationen/classe300X>



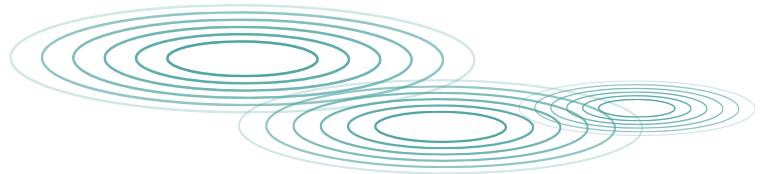


# LEDelligence

Kostenreduzierung durch smartes Lichtmanagement.



Überzeugen Sie sich selbst!



NEU



## ALL-IN-ONE-ERDSCHLUSSRELAIS



Erdschlussrelais von Tele-Haase überwachen Erdschlussströme und schützen Personen sowie Anlagen zuverlässig.

Erweiterte Funktionen wie automatische Wiedereinschaltung und Rücksetzung sind per App & NFC parametrierbar.

[www.tele-online.com](http://www.tele-online.com) [info@tele-haase.at](mailto:info@tele-haase.at)



NEU



### DEVI präsentiert DEVICell™ LowCarbon:

Nachhaltiges Fußbodenheizsystem aus 75 % recyceltem Aluminium – effizient, schnell (33 % kürzere Aufwärmzeit) Gleichmäßige Wärmeverteilung für komfortablen Wärmegenuss.

Weitere Informationen finden Sie auf [DEVI.at](http://DEVI.at)

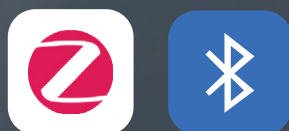
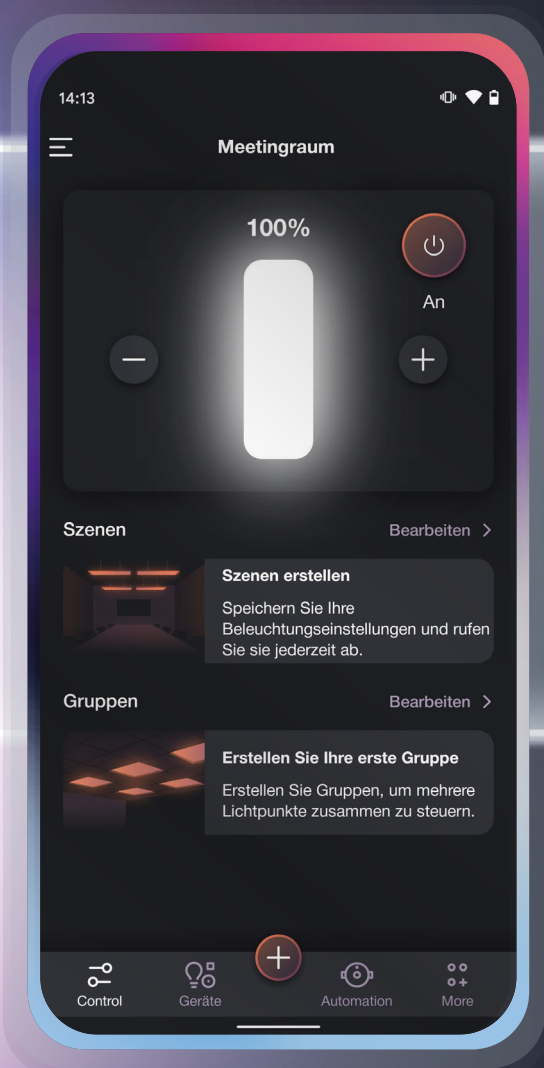


**75%**  
ALU  
RECYCLED

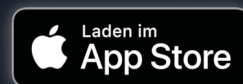
NEU

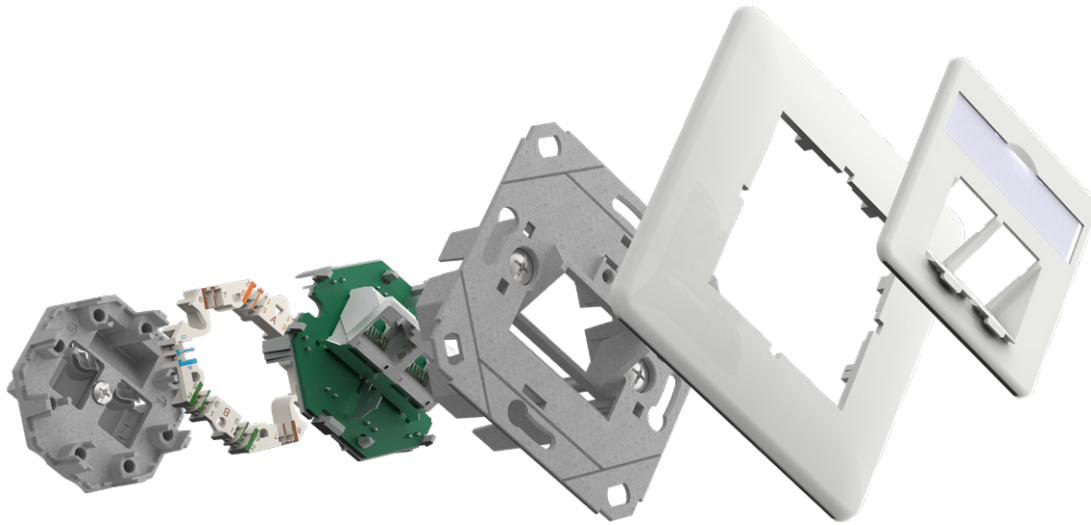
# DIRECT EASY

Drahtlose Lichtsteuerung leicht gemacht.



- + Zonenbasierte Steuerung von bis zu 40 Leuchten
- + Keine zentrale Steuereinheit oder Netzwerkverbindung erforderlich
- + Zigbee 3.0-Technologie und Konfiguration über Bluetooth
- + Sofort einsatzbereit dank Plug & Play





# RJ45 Anschlussdosen mit werkzeugloser IDC-Anschlussstechnik

Die kompakte RJ45 Datenanschlussdose von METZ CONNECT bietet die ideale Lösung für eine zuverlässige, leistungsstarke und zukunftssichere passive Netzwerkinfrastruktur. Mit höchster Verarbeitungsqualität, robuster Bauweise und einfacher Installation setzt sie neue Maßstäbe in Sachen Funktionalität, Flexibilität und Langlebigkeit.

## Hohe Investitionssicherheit

Die Anschlussdose unterstützt alle gängigen Netzwerkstandards von klassischer Telefonie bis hin zu leistungsstarken 10-Gigabit-Ethernet-Anwendungen und bietet damit eine hohe Investitionssicherheit beim Errichten von modernen Kommunikationsnetzen.

Mit den neuen RJ45-Netzwerkdosen vereinfacht sich die Installation bei der strukturierten Netzwerkverkabelung in Nutz- und Wohngebäuden. Durch die neue patentierte Kabel-Zuführung sind die Anschlussdosen mit allen gängigen Unterputz- und Hohlwanddosen kompatibel und lassen sich in nahezu jedes Installationsszenario flexibel integrieren. Von dieser Kompatibilität, Vielseitigkeit und Einfachheit profitieren Architekten, Planer, Elektriker und Installateure.

## Kompatibel und langlebig

Zudem bieten die E-DAT C6A IDC Dosen, die aus hochwertigem Zinkdruckguss gefertigt sind, eine hohe Robustheit und Langlebigkeit sowie einen optimierten EMV-Schutz für die zuverlässige Datenübertragung. Die RJ45-Netzwerkdose unterstützt 4-Pair-Power-over-Ethernet-(4PPoE-) Anwendungen bis zu 90 Watt gemäß IEEE802.3bt. PoE-fähige Endgeräte wie Kameras, Access Points, Drucker oder VoIP-Telefone können über dasselbe Twisted-Pair-Kabel mit Strom versorgt werden.

Es sind mit 1- und 2-Port-Varianten verfügbar sowie Netzwerkdosen für die Unterputz-, Aufputz- und Kabelkanal-Installation. Für designorientierte Komponenten-Anbieter stehen Farb-Varianten in Reinweiß (RAL 9010) und Verkehrsweiß (RAL 9016) sowie Anschlussdosen mit und ohne Abdeckung zur Verfügung.

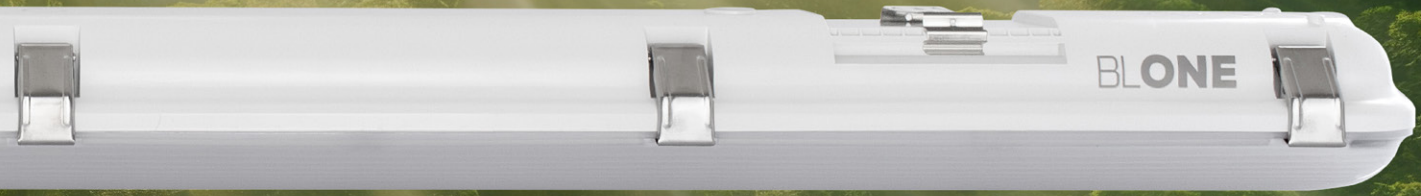
## Installation mit IDC-Technik ohne Spezialwerkzeuge

Die neue IDC-Dose ist eine Weiterentwicklung der bewährten METZ CONNECT LSA-Kompaktdosen. Die IDC-Anschlussstechnik mit integrierten Schneidklemmen in der Leiterplatte der neuen Kompaktdosen vereinfacht die Installation vor Ort, da für den Anschluss des Datenkabels kein Spezialwerkzeug erforderlich ist, wie beispielsweise das Anlegewerkzeug bei der LSA-Anschlussstechnik.

Die Bedruckung des ringförmigen Ladestücks gewährleistet eine klare und einfache Zuordnung aller gängigen Anschlussbelegungen (T568A und T568B). Das sorgt für einen eindeutigen und somit fehlerfreien Anschluss der Leitungen.

Weitere Informationen:

[www.metz-connect.com/innovative-rj45-anchlussdose](http://www.metz-connect.com/innovative-rj45-anchlussdose)



PRACHT - 360° NACHHALTIGKEIT

# Mit PRACHT INFINITY wird Abfall zur Ressource

PRACHT steht als Spezialist für Industriebeleuchtung für Qualität, Effizienz und gelebte Nachhaltigkeit. Mit INFINITY bietet PRACHT das erste zirkuläre Rückführungssystem für Leuchten im Industriesektor. Altleuchten werden nicht als Abfall, sondern als wertvolle Ressource betrachtet, aufbereitet und mit bis zu 99 % Rezyklatanteil in neue Produkte überführt.

PRACHT stellt dafür klare Rücknahmeprozesse und Ansprechpartner bereit. Materialien werden zerlegt, sortiert und wiederverwertet – insbesondere Kunststoffe, die als Granulat erneut in der Leuchtenproduktion eingesetzt werden. So wird Altplastik Teil neuer PRACHT Leuchten. Ein Großteil des Portfolios ist INFINITY-fähig und ideal für Sanierungsprojekte. Neben Energieeinsparungen und CO<sub>2</sub>-Reduktion verbessern sich Arbeitsbedingungen, Sicherheit und Hygienestandards. Das umfangreiche Sortiment deckt auch anspruchsvolle Einsatzbereiche wie Feuchträume, Lebensmittelproduktion oder extreme Umgebungen ab.

## BL ONE – Leuchte der Zukunft

Die BL ONE ist die erste Wannenleuchte aus bis zu 98 % Rezyklat. Sie vereint Nachhaltigkeit, Robustheit und Langlebigkeit in einem modernen, einheitlichen Gehäusedesign – ideal für komplexe Lichtprojekte in Industrie, Gewerbe und öffentlichen Einrichtungen.

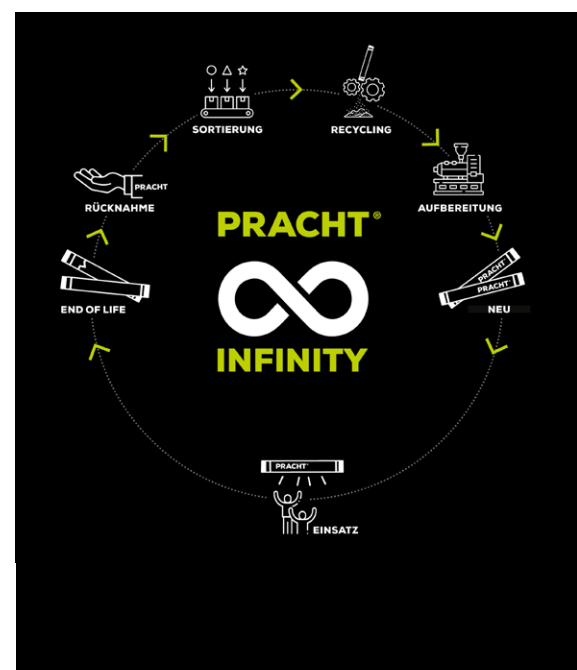
## Flexible Leistung und Steuerung

- Multilumen-DIP-Switch: Ermöglicht die werkzeuglose Anpassung der Lichtleistung vor Ort – von sanfter Hintergrundbeleuchtung bis zu hellem Arbeitslicht.
- Integrierte Steuerung: Optional mit DALI-Protokoll und Sensorik für automatische Anpassung an Umgebungsbedingungen.
- Durchgangsverdrahtung: optional erhältlich
- optional integrierte Sensorik

## Technische Highlights

- Lichtstrom: bis 11.500 lm
- Einheitliches Gehäusedesign für Projekte mit hoher Typenvielfalt
- Vielseitige Einsatzmöglichkeiten von einfachen Ein-/Aus-Schaltungen bis zur komplexen Lichtsteuerung

Die BL ONE reduziert Variantenvielfalt im Lager, erhöht Flexibilität auf der Baustelle und kombiniert Technik, Optik und Nachhaltigkeit in einem standardisierten System. Damit ist sie die ideale Lösung für Feuchträume und anspruchsvolle Beleuchtungsprojekte der neuen Generation.



# Design trifft Nachhaltigkeit

So abwechslungsreich wie das Leben selbst: Durch ihr perfektes Gleichgewicht aus Design und Natur überzeugt die neue Schalterserie Busch-art linear® von Busch-Jaeger mit einer Vielzahl an nachhaltigen Gestaltungsmöglichkeiten für jedes Gebäude.

Lichtschalter verleihen ihrer Umgebung durch die Kombination von innovativer Technik und Optik eine Persönlichkeit. Mit Busch-art linear® wurden sie grundsätzlich neu durchdacht. Ob nachhaltige Materialien, sorgsame Herstellung oder das zeitlose Design: Die neue Schalterserie Busch-art linear® setzt neue Maßstäbe für Gebäude.

## Ein neues Design, das schon heute ein Klassiker ist

Busch-art linear® zeichnet sich durch präzise Konturen sowie schlichte Oberflächen aus, die optisch über dem Rahmen schweben. Auch funktional bleibt kein Wunsch offen: Von der Steuerung von Jalousie und Licht über Steckdosen und Dimmer bis hin zu Sonderfunktionen der Smart Home-Lösungen

KNX oder Busch-free@home® stellt Busch-art linear® das volle Sortiment für alle intelligenten Anwendungen bereit.

## Echtmaterialien

Bisher in den Grundvarianten weiß, weißmatt und schwarz matt erhältlich, kommen nun neue Dekorrahmen aus verschiedensten Echtmaterialien dazu. Zur Auswahl stehen verschiedene Varianten von Glas und Metall, aber auch Schiefer, Holz und ein Papierverbundwerkstoff. Damit eröffnen sich neue Möglichkeiten, Räume nach den eigenen Wünschen zu gestalten.

## Design mit Verantwortung

Die gesamte Serie setzt einen starken Fokus auf Nachhaltigkeit bei Material und Produktion.

So besteht sie aus recycelten und recycelbaren Materialien. Allein 82 Prozent CO<sub>2</sub>-Reduktion wird durch den Einsatz von recyceltem Polycarbonat erzielt. Die Schalterserie folgt damit auch der Philosophie des Cradle-to-Cradle (C2C), einem Konzept, das einen geschlossenen Kreislauf von Rohstoffen fördert. Daher wurde Busch-art linear® mit dem C2C-Silber-Level Zertifikat ausgezeichnet. Die Schalterprogramme von Busch-Jaeger sind ein Highlight in jedem Raum und erfüllen höchste Ansprüche an Qualität und Optik individueller Raumgestaltung.

Weitere Informationen unter:  
[busch-jaeger.at/busch-art-linear](https://busch-jaeger.at/busch-art-linear)



PAPIER  
SCHWARZ



GLAS  
BLAU



ALUMINIUM  
SCHWARZ



GLAS  
GOLD VERSPIEGELT



# Dachhaken-Auswahl mit MyK2RoofHook: Schnell. Digital. Sicher.

Die Wahl des richtigen Dachhakens für die Installation einer Photovoltaikanlage ist bei der Vielfalt an Ziegeltypen auf österreichischen Dächern oft anspruchsvoll. Mit MyK2RoofHook bietet der Montagesystemhersteller K2 Systems ein digitales Tool, das Installateuren die Suche deutlich erleichtert und in wenigen Sekunden Planungssicherheit schafft.

## Das digitale Tool ist selbsterklärend:

1. Ziegelhersteller auswählen
2. Ziegeltyp auswählen
3. passenden Dachhaken anzeigen lassen

Neben dem empfohlenen Produkt zeigt das System auch Produktbilder, technische Details, Links zum Produktkatalog und ggf. Alternativen. Für Österreich sind bereits 13 gängige Ziegelhersteller hinterlegt, weitere folgen sukzessive. Der Dachhaken-Finder ist zudem direkt mit der Planungssoftware K2 Base verknüpft – Projekte können nach der Auswahl mit wenigen Klicks vollständig statisch ausgelegt werden. Die Nutzung ist kostenlos, eine Registrierung auf der MyK2-Plattform genügt.

Hannes Thaller, Area Sales Manager für Österreich, unterstreicht die Relevanz: „Viele Kunden stehen bei der Vielzahl an Ziegel- und

Dachtypen vor der Frage, welcher Dachhaken für ihr Projekt passt. MyK2RoofHook liefert die Antwort sofort – und verhindert Fehler schon in der frühen Planungsphase.“

## Starke Kombination mit dem SingleRail-System

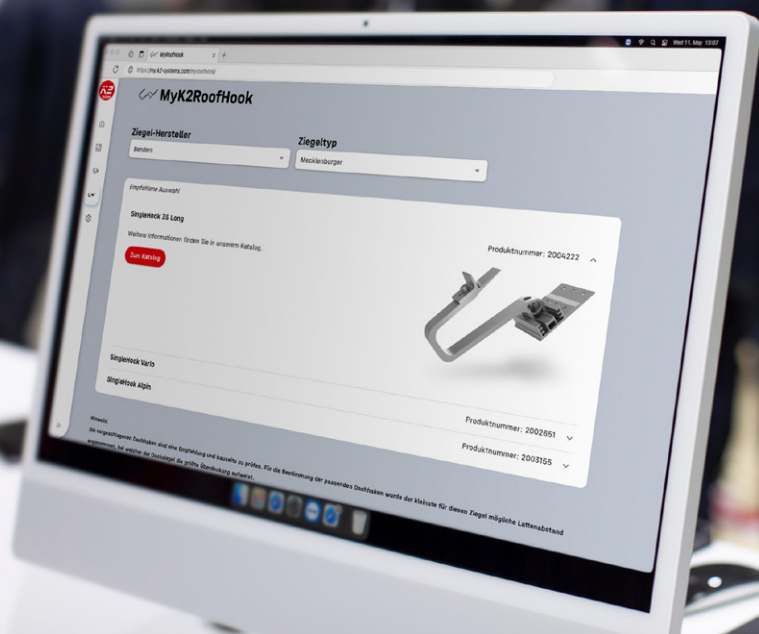
Ist der passende Dachhaken gefunden, lässt sich dieser optimal mit dem bewährten SingleRail-System von K2 kombinieren. Die höhenverstellbaren Dachhaken werden ohne Zusatzbauteile seitlich an die Schiene angebunden. Dabei können rund 80 Prozent aller Projekte effizient mit dem SingleHook 3S oder 4S umgesetzt werden. Für höhere Lastanforderungen bieten der robuste SingleHook Alpin und für niedrigere Lastfälle der leichte SingleHook 3S Light variable Optionen. Speziell für großformatige Dachziegel ist der SingleHook 3S Long konzipiert. Auch für Wellblech, Steh- und Rundfalzeindeckungen, Bitumen- oder Foliendächer stehen System-

varianten bereit. Hier spielt das modulare Baukastenprinzip von K2 Montagesystemen seine Stärken aus, indem bewährte Komponenten abhängig von der Eindeckung mit Stockschrauben, Klemmen, Adaptern oder Ankerplatten montiert werden können.

## Fazit: Weniger Aufwand – mehr Sicherheit

Mit MyK2RoofHook gelingt der richtige „Match“ zwischen Ziegel und Dachhaken – schnell und direkt im digitalen Planungsprozess. In Kombination mit dem SingleRail-System entsteht eine Lösung, die auf nahezu jedem Dach zuverlässig funktioniert. Vom Einfamilienhaus bis zum Großprojekt liefert K2 Systems damit ein effizientes Gesamtpaket für professionelle PV-Installationen.

Einfach, übersichtlich, selbsterklärend – „MyK2RoofHook“ sorgt für den richtigen „Match“ zwischen Ziegel und Dachhaken.



Mehr erfahren



**Kindermann®**  
proudly presents

**160+**  
YEARS OF EXCELLENCE

> 160+ Jahre  
Pro-AV-Erfahrung  
> Created in Germany  
> Persönlicher Support



# ALLES, WAS MEDIEN- TECHNIK BRAUCHT.

Ein kuratiertes Line-up für professionelle AV-Lösungen.

Seit Jahrzehnten entstehen am Standort Deutschland und mit ausgewählten Fertigungspartnern Produkte, die den Alltag von Integratoren, Planern und Anwendern einfacher machen: robust, kompatibel, langlebig. Kein Überangebot. Kein Schnellschuss. Sondern ein kuratiertes Produkt-Line-up, das genau das liefert, was moderne Medientechnik braucht.

## Anschlussblenden & Wandlösungen Ordnung, wo Technik sichtbar wird.

Flexible Anschlussmöglichkeiten für jede Installationssituation – funktional, sauber integriert.

- > Große Auswahl an Anschlussblenden für Wandmontage
- > Kabel mit Durchzughilfe für einfache Installation
- > Alle gängigen Anschlussstypen



## Klick&Show

### Präsentieren. Teilen. Zusammenarbeiten.

Drahtlose Präsentationssysteme für Meetingräume, Schulungsumgebungen und Bildungseinrichtungen. Einfach zu bedienen, sicher im Betrieb – und nahtlos integrierbar in bestehende AV-Strukturen.



## Kabel & Signalmanagement

### Stabile Verbindungen – auch auf Distanz.

Von Konferenzraum bis Hörsaal: Kindermann sorgt für sichere Signalübertragung ohne Kompromisse.

- > AOC-Kabel HDMI & USB-C – hohe Reichweiten, volle Performance
- > Extender – wenn Distanzen wachsen
- > Switching-Lösungen: KVM Switch, Multiswitch



## CablePort® Tischanschlussfelder

### Anschlüsse genau dort, wo sie gebraucht werden.

Die CablePort-Familie bietet modulare Tisch- und Möbelanschlüsse für jede Umgebung.



## Deckenlift- & Hebesysteme

### Technik verschwindet. Wirkung bleibt.

Für professionelle Präsentationen mit maximaler Flexibilität.

- > Deckenlifte,
- > Projektor-Halterungen
- > DisplayLift<sup>2</sup>
- > DisplayShift Lösungen



Mehr Informationen  
[shop.kindermann.de](http://shop.kindermann.de)

Kontaktieren Sie uns  
[sales@kindermann.de](mailto:sales@kindermann.de)

# Powering Progress for Future Generations

Was treibt uns an? Was bringt uns jeden Morgen dazu, das zu tun, was wir tun? Die Antwort darauf ist unser Purpose und er ist denkbar einfach:

Wir wollen die Welt ein Stück besser machen.

Das klingt vielleicht groß. Aber es sind oft die vielen kleinen Entscheidungen im Alltag, die den Unterschied machen. Gemeinsam mit unseren Kund:innen und Lieferant:innen wollen wir eine Kraft für das Gute sein, Fortschritt gestalten und eine Gesellschaft aufbauen, von der auch zukünftige Generationen profitieren.



Kontinuierliche Weiterbildung



Nachhaltige Customer Journey



Produktkreislauf



Chancengleichheit



Soziales Engagement



Teilhabe